

Kensington®



De toekomst van thuiswerken

Maximaal welzijn, productiviteit en gegevensbescherming in het thuishkantoor

Kensington helpt uw medewerkers en collega's als professionals te werken, waar ze ook zijn.

1. Inleiding >	
1. De groei in werken op afstand	3
2. Kun je efficiënt werken met alleen een laptop, 2-in-1 of tablet?	3
3. De juiste uitrusting voor telewerkers	4
2. Welzijn >	
1. Investeren in ergonomie	5
2. De waarde van welzijn	6
3. Eenvoudige navigatie	6
4. Houding, comfort en circulatie	7
5. Checklist voor welzijn	8
3. Productiviteit >	
1. De tools voor productiviteit	9
2. Samenwerking eenvoudiger maken	10
3. Docks gebruiken om gebruikers aan efficiëntie te koppelen	10
4. Waarom productiviteit fijn voelt	11
5. Checklist voor productiviteit	12
4. Gegevensbescherming >	
1. Gebiedsuitbreiding	13
2. De risico's van een lek	13
3. Uw gegevens fysiek beschermen	14
4. Van sloten tot biometrie en encryptie	15
5. Checklist voor gegevensbeveiliging	17
5. Samenvatting >	18

33%

van de digitale werkers zou nu voor het kantoor kiezen als hun favoriete werkplek.

54%

van de werknemers was bereid van baan te veranderen voor meer flexibiliteit.

83%

vond dat ze niet op kantoor hoefden te werken om productief te zijn.

1. Inleiding

1.1 De groei in werken op afstand

Werken op afstand is nu al een tijd populair. Mensen houden van de flexibiliteit en de mogelijkheid om tijd en geld te besparen door niet te hoeven pendelen. Er zijn ook voordelen voor bedrijven, omdat die kunnen besparen op zaken als verwarming, elektriciteit en kantoorruimte. Toch bracht de gemiddelde werknemer tot kort geleden de meeste, of ten minste een gedeelte van, de tijd door in het fysieke gebouw van de organisatie.

Toen brak 2020 aan. Werken op afstand werd een noodzaak voor vrijwel elke organisatie met kantoorpersoneel. Aanvankelijk was het voor sommige mensen lastig om zich daaraan aan te passen. Maar veel mensen zijn nu blij met de levensstijl van het thuiswerken. Slechts 33% van de digitale werkers zou nu voor het kantoor kiezen als hun favoriete werkplek.

Het is onmogelijk om de toekomst te voorspellen, maar de snelheid waarmee veel branches een thuiswerkcultuur hebben geïmplementeerd suggereert dat het werken buiten de traditionele kantooromgeving de norm zal blijven. Het is tijd voor organisaties om eens goed te kijken naar hun strategieën voor het faciliteren van werken op afstand en zich af te vragen of ze genoeg doen om het welzijn en de productiviteit van medewerkers te ondersteunen en hun gegevens veilig te houden in een nieuw IT-landschap voor de lange termijn.

1.2 Kun je efficiënt werken met alleen een laptop, 2-in-1-apparaat of tablet?

Zelfs voor 2020 was het elke dag werken op een desktop-pc de uitzondering, in plaats van de standaard. Hoewel desktop-pc's nuttig zijn voor taken waarvoor meer computerkracht nodig is, geven veel bedrijven er de voorkeur aan om hun personeel uit te rusten met draagbare apparaten voor meer flexibiliteit en mobiliteit. Dit is belangrijk voor medewerkers. Een Fuze-enquête uit 2019 gaf aan dat 54% van de werknemers bereid is van baan te veranderen voor meer flexibiliteit en 83% vond dat ze niet op kantoor aanwezig hoefden te zijn om productief te zijn.

Maar omdat zoveel strategieën voor werken op afstand haastwerk waren vanwege de COVID-19-pandemie, bleven veel mensen met een verre van ideale opstelling zitten vergeleken met hun werkplekken op kantoor. Mensen werkten op de bank, aan de eettafel en bij mooi weer zelfs in de tuin. Het grootste deel van de tijd werkten mensen met alleen hun laptop zonder andere apparatuur. Deze aanpak voldeed om de zaken gaande te houden en verbonden te blijven aan het begin van de pandemie. Maar het is geen oplossing op de lange termijn voor welzijn, productiviteit of gegevensbescherming.



1.3 De juiste uitrusting voor werkers op afstand

Vijftig jaar geleden was het gebruikelijk dat een pc-scherm geïntegreerd was met het toetsenbord. Dit leidde echter tot veel klachten over musculoskeletaal ongemak. Het probleem was dat alles op elkaar gepropt zat, dus raadden nieuwe richtlijnen in de jaren '70 aan dat toetsenbord, muis en beeldscherm gescheiden werden. Zo konden mensen hun eigen werkplekken aanpassen. Nu zijn alle componenten weer op elkaar gepropt bij laptops, vanwege de mobiliteit.

Het negatieve effect van het werken op een laptop in een niet-ergonomische omgeving wordt niet altijd meteen duidelijk. De gevolgen beginnen klein, maar worden na verloop van tijd erger. De effecten zijn onder andere vermoeidheid en ongemak door een slechte houding, herhaalde belasting op gewrichten en vermoeide ogen. Laptops creëren ook beveiligingsproblemen voor organisaties omdat mensen niet altijd even goed beschermd zijn op hun thuisnetwerken als op kantoor. Bovendien zijn laptops veel makkelijker te verliezen of te stelen.

Gelukkig heeft Kensington de tools om iedereen als een pro te laten werken, waar ze zich ook bevinden. We streven ernaar om de naadloze overgang naar thuiswerken te ondersteunen door oplossingen voor organisaties te bieden op drie hoofdvlakken: welzijn, productiviteit en gegevensbeveiliging.



2. Welzijn

2.1 Investeren in ergonomie

Wanneer mensen op laptops op ongeschikte oppervlakken werken, zijn pijnklachten onvermijdelijk na verloop van tijd. Misschien nog niet na een week, maar zeker na maanden of zelfs jaren. Wanneer mensen in een normale kantooromgeving werken, hebben ze meestal goed meubilair met een verstelbare stoel en een bureau van de juiste hoogte, omdat bedrijven moeten voldoen aan een bepaalde gezondheids- en veiligheidsregelgeving. Deze typische kantooropstellingen kunnen naast het verstelbare meubilair eventueel ook verstelbare ergonomische apparatuur bevatten. Zelfs dan komt werkgerelateerd letsel verrassend veel voor. Bijna 2 miljoen werkers per jaar lijden aan RSI-klachten en bijna 600.000 mensen per jaar nemen verlof op voor behandeling.

Bij gebruik van een ergonomisch toetsenbord komt

68%

minder bilaterale ulnaire deviatie voor.

77%

minder bilaterale polsextensie dan met gebruik van het oude toetsenbord.

Het woord ergonomie is afkomstig van het Griekse woord 'ergon', wat werk betekent, en 'nomos', wat wetten betekent. Het betekent dus in principe 'werkwetten' of 'wetenschap van werk' en draait om het optimaliseren van de interactie tussen de werkomgeving en de werker. Er is geen afdwingbare eis voor werkers op afstand om ergonomisch te werken, hoewel er veranderingen in beoordelingen en regelgeving aan zouden kunnen komen. Kensington kan u helpen om uw medewerkers proactief de benodigde ondersteuning te geven.

We hebben bijvoorbeeld onderzoek gedaan naar de prestaties van een gebogen of gesplitst ergonomisch Kensington-toetsenbord in vergelijking met de concurrentie. Ons team gaf 30 gewone computergebruikers typetesten op om in de loop van twee weken te voltooien. De gebruikers hadden nooit eerder op een gebogen of gesplitst toetsenbord getypt. Hun gemiddelde typesnelheid nam in minder dan twee weken toe en ze vertoonden 68% minder bilaterale ulnaire deviatie en 77% minder bilaterale polsextensie dan bij gebruik van hun oude toetsenbord. Dit zijn bewegingen die, als ze niet worden aangepakt, kunnen leiden tot ongemak, pijn en letsel.

De ergonomische toetsenborden van Kensington stimuleren een neutrale houding van de polsen en onderarmen om zo ernstige computergerelateerde RSI-klachten te voorkomen. Dit zijn het soort voordelen die ergonomische producten tot zo'n zinvolle investering maken.

28%

*minder
ziektedagen als er
welzijnsprogramma's
voor de werkplek zijn
ingesteld.*

91%

*van de
medewerkers
bij bedrijven
die welzijn
ondersteunen zegt
dat ze gemotiveerd
zijn om hun best te
doen.*

2.2 De waarde van welzijn

Welzijnsprogramma's helpen mensen om bepaald gedrag over te nemen en vast te houden dat bijdraagt aan een langdurige gezonde levensstijl. Dit is niet alleen leuk voor het personeel, het heeft ook aantoonbare voordelen voor het bedrijf. Blijere en gezondere collega's produceren veel betere resultaten dan mensen die met aanhoudende pijnklachten zitten. Bedrijven vertonen 28% minder ziektedagen wanneer er welzijnsprogramma's voor de werkplek zijn ingesteld.

Kensington kan het kantoor op afstand net zo gezond, productief en veilig maken als het bedrijfskantoor. Onze producten helpen u om de huidige (en vaak suboptimale) thuiswerkplek van uw medewerkers ergonomischer te maken met slechts een paar aanpassingen. Bovendien wordt een focus op welzijn altijd positief ontvangen door uw personeel omdat ze het gevoel krijgen dat u niet alleen in hun carrière, maar ook in hun gezondheid investeert. Daarom zegt 91% van de medewerkers bij bedrijven die welzijn ondersteunen dat ze gemotiveerd zijn om hun best te doen.

Van verstelbare laptopverhogers, monitorstandaarden en monitorarmen tot voetensteunen, rugsteunen en polssteunen die de houding en circulatie verbeteren: Kensington-producten geven elke medewerker een passende oplossing om de hele dag comfortabel te kunnen werken. Natuurlijk is ieders lichaam anders en één maat past niet voor alle mensen. Daarom hebben we ons SmartFit®-handdiagram om de juiste maat voor elk persoon te bepalen.

Elk ergonomisch SmartFit-product wordt verzonden met een handdiagram zodat de gebruikers eenvoudig hun juiste SmartFit-'comfortkleur' kunnen vinden. Door hun hand op het diagram te plaatsen, kunnen gebruikers snel de maat bepalen die hun ideale instelling weergeeft en vervolgens het SmartFit product verstellen volgens de instructiehandleiding met kleurcodes die is inbegrepen in de verpakking.

2.3 Eenvoudige navigatie

Pijnklachten zijn de oorzaak voor 24% van de werkdagen die vanwege symptomen van stress worden gemist. Dit risico kan worden beperkt door een externe muis en toetsenbord te gebruiken, zodat mensen in een natuurlijkere houding kunnen werken in plaats van gedwongen te worden hun polsen te buigen of hun carpale tunnel samen te drukken op de trackpad van een laptop. Polssteunen kunnen vervolgens een gewatteerde ondersteuning bieden voor armen en polsen, met een aangepaste hoek om ervoor te zorgen dat de polsen in een natuurlijke positie rusten.

Externe IT-randapparatuur en ergonomische hulpmiddelen nemen meer ruimte in, maar verbeteren de houding van de gebruikers. Door de apparatuur op de juiste afstand van het lichaam van de gebruiker te plaatsen, zal deze niet kromgebogen gaan zitten, wat de natuurlijke houding is wanneer alleen een laptop wordt gebruikt. Het toetsenbord kan bijvoorbeeld dicht bij het lichaam worden geplaatst, terwijl de monitor op een armlengte afstand blijft. Ter voorkoming van RSI raadt de NHS ook het volgende aan:

- Beeldschermen op oogniveau
- Polsen en onderarmen recht en evenwijdig aan de vloer
- Voeten rusten op de vloer of een voetensteun
- Laat een ruimte van 100-150 mm aan de voorkant van het bureau om de polsen op te laten rusten tussen het typen door

Kensington's verticale muizen zijn ergonomisch ontworpen om bij de vorm van de handen van de gebruiker te passen. Dit houdt in dat de muis door de grotere armspieren wordt bewogen, in plaats van voortdurend draaien vanuit de elleboog of pols. Die kleine, herhaalde polsbewegingen kunnen leiden tot RSI-klachten zoals carpale tunnelsyndroom, muiselleboog of peesschedeontsteking.

40%

van de
werkgerelateerde
musculoskeletaire
aandoeningen in het
VK betreffen de rug
van de werknemer.

2.4 Verbeterde houding, comfort en circulatie

Iedereen die wel eens rugpijn heeft gehad, weet hoe naar dat kan zijn. 40% van de werkgerelateerde musculoskeletaire aandoeningen in het VK betreffen de rug van de werknemer. Veel van die gevallen hadden echter voorkomen of beperkt kunnen worden met een rugsteun of voetensteun. Kensington biedt een assortiment aan producten om van top tot teen houding, comfort en circulatie te verbeteren. Laptopverhogers en in hoogte verstelbare standaarden en monitorarmen kunnen beeldschermen op ooghoogte brengen om vermoeide ogen en nekpijn vanwege een kromgebogen houding te voorkomen.

Het gaat echter niet alleen om het bovenlichaam. Het is makkelijk om het onderlichaam te negeren wanneer je de hele dag zit. Voetensteunen zorgen voor een natuurlijke, stressverlagende houding en ze komen in schommelende, vaste en masserende varianten. Ze helpen gebruikers om de hele dag door te bewegen en verbeteren de houding en circulatie met weinig inspannende bewegingen. Kensington heeft ook anti-vermoeidheidsmatten in het aanbod, die stimuleren om actief te staan. Dat is geweldig voor de voeten en energieniveaus in combinatie met een stabureau.



2.5 Checklist voor welzijn

Hopelijk hebben we een tipje van de sluier opgelicht over hoe een reeks kleine veranderingen een groot verschil kan maken in het welzijn van uw medewerkers. Hier zijn een aantal instructies die u met collega's of medewerkers kunt delen om hen te helpen hun werkplekken thuis ergonomischer in te richten en zo het risico op ongemak en gezondheidsproblemen zoveel mogelijk te beperken.

Zet uw stoel dicht bij uw bureau. Uw buik zou het bureau moeten kunnen aanraken.

Zit met uw voeten plat op de grond en met uw bovenbenen evenwijdig aan de vloer.

Als uw voeten niet goed bij de grond kunnen, ondersteunt u ze met een voetensteun.

Als het bureau te hoog is en u de stoel niet kunt verstellen, gebruikt u een stoelkussen om op de juiste hoogte te zitten.

Zit zodanig dat u achterover leunt tegen de rugleuning van uw stoel. Als u geen ergonomische bureaustoel hebt, ondersteun uw onderrug dan met een rugsteun.

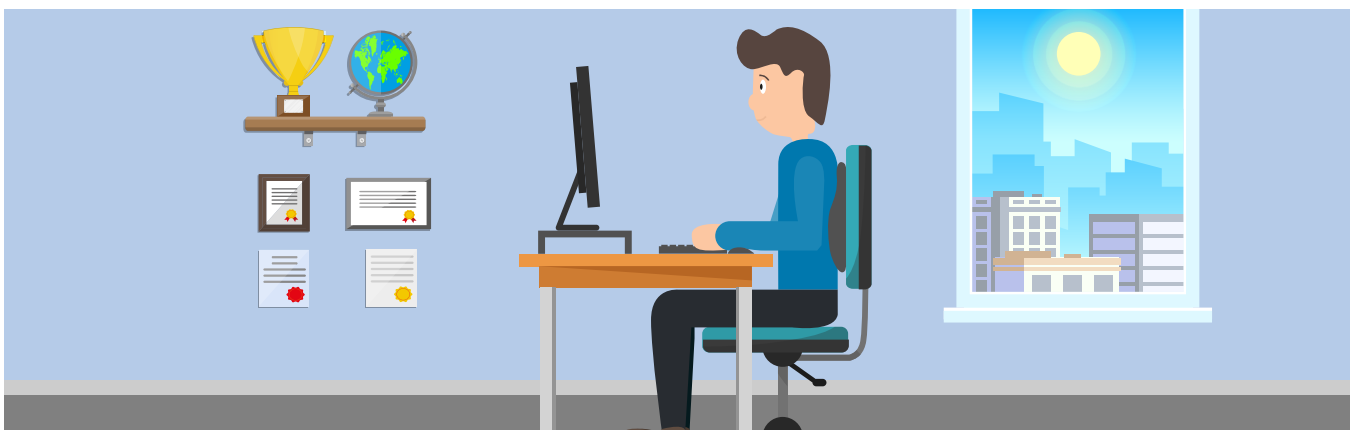
Zorg ervoor dat u rechthoekig kunt kijken naar uw beeldscherm en toetsenbord. Dat betekent dat u niet met uw nek hoeft te draaien om naar het beeldscherm te kijken.

Uw arm zou een 'L'-vorm moeten maken van schouder naar pols wanneer u typt. Pas de hoogte van uw stoel aan zodat uw bureau of tafel even hoog is als uw ellebogen.

Plaats uw monitor zodanig dat deze op oogniveau en op armlengte staat. Als u alleen een laptop gebruikt, plaats deze dan hoger met een laptopverhoger en sluit een apart toetsenbord en aparte muis aan.

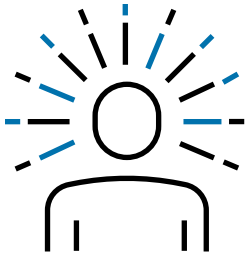
Kijk elke 20 minuten in de verte om uw focus te verleggen en vermoeide ogen te voorkomen. Anti-reflectie en blauw lichtfilters helpen ook om schadelijk licht dat van schermen wordt uitgezonden, te beperken.

Neem micropauzes door elke 20 tot 30 minuten uw armen langs uw zij te laten hangen en te stretchen. Sta één keer per uur op om 5 minuten lang te bewegen en te stretchen.



VOOR MEER INFORMATIE:

www.kensington.com/work-like-a-pro/wellbeing



*Een tweede
beeldscherm kan de
productiviteit met*

42%

*verhogen in
vergelijking met
alleen een laptop.*

3. Productiviteit

3.1 De tools voor productiviteit

De negatieve effecten van thuis op een laptop werken reiken verder dan alleen de gezondheid van de medewerker. Dit kan ook een aanzienlijke impact hebben op de algehele productiviteit. In een kantooromgeving hebben medewerkers vaak toegang tot meerdere monitoren en een naadloos verbonden assortiment aan externe (rand)apparatuur, zoals toetsenborden en muizen. Nu iedereen plots thuis werkt, moeten veel mensen het maar doen met alleen een laptop. De hierboven genoemde hulpmiddelen moeten echter worden gezien als vereist gereedschap voor productiviteit, niet alleen als optionele verbeteringen.

Onderzoek heeft aangetoond dat de toevoeging van een tweede beeldscherm de productiviteit met 42% kan verhogen in vergelijking met alleen een laptop. Met een extra, groter beeldscherm hebben gebruikers meer ruimte om hun werk uit te spreiden en kunnen ze op elk moment meer dan één venster geopend hebben. Dit leidt tot betere zichtbaarheid, eenvoudigere navigatie en minder tijd die wordt verspild aan het openen en minimaliseren van vensters.

Wanneer een tweede beeldscherm wordt gebruikt, hebben gebruikers ook een extern toetsenbord en muis nodig, net zoals bij een gebruikelijke kantooropstelling. Een full-size toetsenbord helpt bij een natuurlijke houding voor meer comfort. Ook worden er minder tikfouten gemaakt, wat goed is voor de productiviteit.

Maar het is ook de moeite waard om op te merken dat niet alle toetsenborden gelijkwaardig zijn. In het voorgaande gedeelte hebben we besproken hoe het Kensington-team typetesten heeft uitgevoerd om standaard externe toetsenborden te vergelijken met de gebogen en gesplitste modellen van Kensington. Niet alleen lieten de resultaten de ergonomische voordelen zien, maar de gemiddelde typesnelheid van de gebruikers werd ook verhoogd door onze gespecialiseerde toetsenborden, voor een algeheel hogere productiviteit.

Het vervangen van de trackpad door een externe muis of trackball zal ook een positieve impact op de productiviteit hebben omdat er efficiënter gescrold kan worden over het scherm. Met deze Kensington-producten kunnen medewerkers sneller en eenvoudiger werken. Dat betekent dat ze veel meer gedaan kunnen krijgen dan wanneer ze kromgebogen over hun laptop met een geïntegreerd trackpad hangen.

62%

van de werkers op afstand wil dat hun werkgevers betere technologie verstrekken om verbonden te blijven met hun collega's.

3.2 Samenwerking eenvoudiger maken

Met de juiste uitrusting kunnen thuiswerkende teams samenwerken, ook al zijn ze fysiek van elkaar verwijderd. Werknemers krijgen niet altijd de technologie die ze nodig hebben om effectief vanuit huis te werken. Onderzoek heeft aangetoond dat 62% van de werkers op afstand wil dat hun werkgevers betere technologie verstrekken om verbonden te blijven met hun collega's. Het verbinden van mensen maakt samenwerken en het bouwen aan relaties veel eenvoudiger. Dit kan vooral belangrijk zijn voor mensen die hun collega's en de menselijke interactie van het kantoor missen.

"Ik denk dat je op mute staat!" is een zin die veel mensen gedurende het afgelopen jaar hebben gehoord. Velen zijn afhankelijk van videogesprekken en telefonische vergaderingen. De geïntegreerde microfoons en luidsprekers van laptops zijn echter vaak van slechte kwaliteit en kunnen onprofessioneel klinken bij telefonische vergaderingen. Een externe headset klinkt meestal veel beter. Ook externe webcams zijn handig wanneer een tweede beeldscherm wordt gebruikt, aangezien de laptopcamera mogelijk maar één kant van het gezicht van de gebruiker toont. Kensington biedt een assortiment aan headsets en webcams om ervoor te zorgen dat medewerkers er op hun best uitzien en klinken bij telefoongesprekken en videovergaderingen. Deze tools verminderen het risico op miscommunicatie en helpen teams om optimaal samen te blijven werken.

3.3 Docks gebruiken om gebruikers aan efficiëntie te koppelen

Ergonomische producten en externe hulpmiddelen zijn geweldig, maar ze moeten wel met elkaar in verbinding blijven staan om echt effectief te zijn. Het ideale docking station is essentieel om werkers op afstand productief te houden.

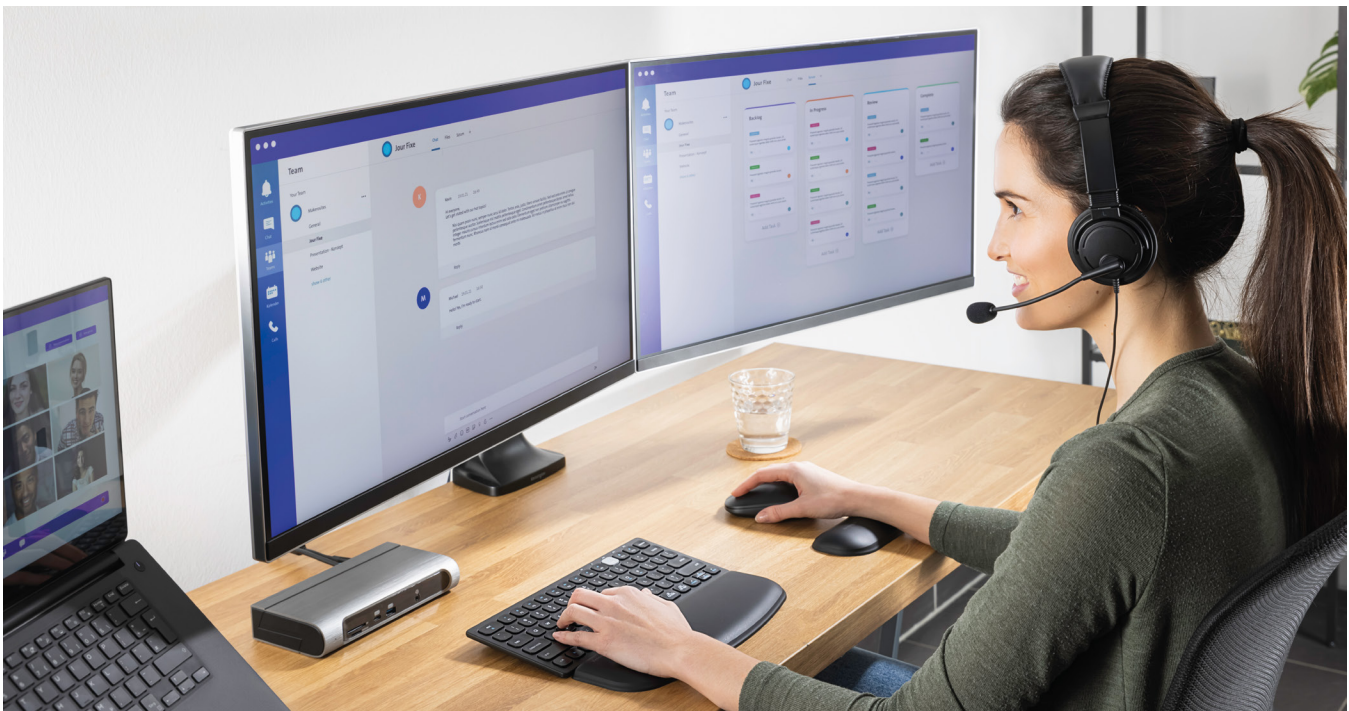
Kensington maakt het eenvoudig om tweede beeldschermen, muizen en toetsenborden aan te sluiten met ons assortiment docks en adapters. We hebben mobiele docks voor zowel thuis als onderweg, zodat gebruikers eenvoudig meerdere IT-apparaten verbonden kunnen houden. We bieden docking-oplossingen voor vaste desktopopstellingen, die ondersteuning bieden aan meerdere monitoren, extra uitbreidingspoorten en nog veel meer. Kensington voorziet ook in oplossingen voor telewerkers voor dubbele 4K-monitoren, oplaadpunten voor laptops, meerdere USB-poorten voor randapparatuur en bedrade Gigabit-netwerktogang - voor de ultieme desktopopstelling en minstens evenveel efficiëntie als op kantoor.

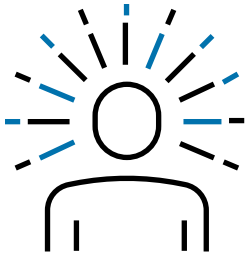
3.4 Waarom productiviteit fijn voelt

Een comfortabel, ergonomisch werkstation heeft niet alleen een positieve invloed op het welzijn van uw medewerkers, maar ook op hun productiviteit.

Comfortabele medewerkers zijn blijer, en blijere medewerkers zijn productiever. Het is een positieve feedbackcyclus die leidt tot uitstekende bedrijfsresultaten. Organisaties met zeer effectieve programma's voor welzijn en productiviteit vertonen 11% meer omzet per werknemer, 1,8 minder absentiedagen per werknemer en een 28% hoger rendement voor aandeelhouders.

In het verleden hebben sommige mensen misschien aangenomen dat mensen op afstand minder werk verrichten. Maar een onderzoek door Stanford, waarbij 16.000 werknemers gedurende 9 maanden werden gevolgd, toonde aan dat thuiswerken de productiviteit met 13% verhoogde. Deze toename in prestaties kwam door meer telefoongesprekken per minuut vanwege een stillere en meer praktische werkomgeving en doordat er meer minuten per shift gewerkt werden vanwege minder pauzes en ziekte dagen. In hetzelfde onderzoek gaven medewerkers aan tevredener te zijn met hun werk en het personeelsverloop nam af met 50%. Deze statistieken laten zien dat door het combineren van de traditionele voordelen van externe apparatuur en de productiviteitsvoordelen van thuiswerken, organisaties in de toekomst het beste kunnen halen uit hun mensen, waar ze ook aan het werk zijn.





3.5 Checklist voor productiviteit

Het investeren in de juiste tools om mensen overall productief te houden is een cruciale stap om uw organisatie klaar te maken voor de toekomst van het thuiswerken. Hier zijn een aantal instructies die u kunt gebruiken om thuiswerkstations te creëren voor een optimale productiviteit van uw collega's of medewerkers.

Geef medewerkers toegang tot externe monitoren voor een quick win en een potentiële boost van meer dan 40% in productiviteit.

Verstrek mobiele of vaste docking stations voor het bureau zodat mensen hun nieuwe en huidige randapparatuur voor de desktop eenvoudig en veilig kunnen aansluiten.

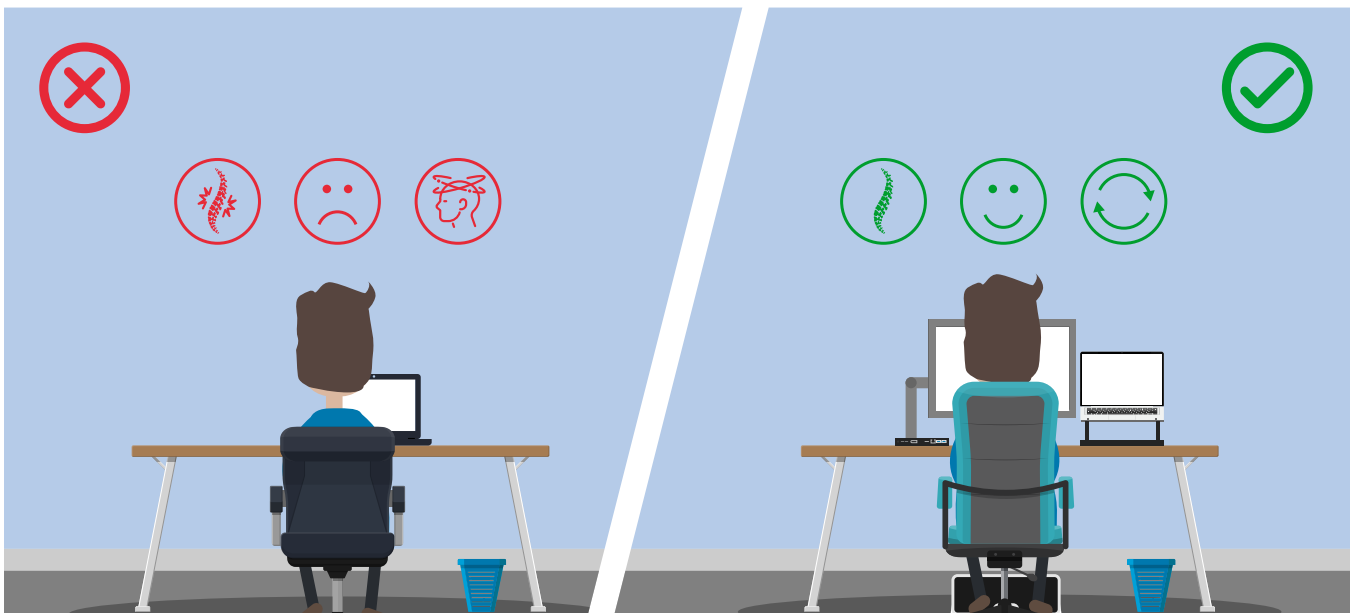
Bied medewerkers ergonomische muizen, toetsenborden en trackballs aan; ze zullen veel effectiever kunnen werken dan met alleen een laptop.

Verstrek headsets zodat medewerkers eenvoudiger hands-free kunnen bellen.

Geef medewerkers toegang tot webcams zodat ze via video met hun collega's kunnen communiceren. Externe webcams zijn flexibeler qua plaatsing en bieden een betere hoek en videokwaliteit voor videogesprekken, de hele dag door.

Voorzie medewerkers van ergonomische hulpmiddelen wanneer ze thuiswerken. Een oncomfortabele medewerker is een onproductieve medewerker.

Vergeet niet om het hele gezondheidsplaatje in beschouwing te nemen wanneer u het rendement van ergonomische hulpmiddelen evalueert. Stuur uw medewerkers de boodschap dat u waarde hecht aan hun welzijn en ze wil helpen om blij en productief te zijn.



VOOR MEER INFORMATIE:

www.kensington.com/work-like-a-pro/productivity



4. Gegevensbescherming

4.1 Gebiedsuitbreiding

Dure IT-apparatuur wordt streng beveiligd in een kantoor. Bedrijven zetten sloten, beveiligingspersoneel, deuren, camera's en alarmen in om hun waardevolle bezittingen te beschermen. Maar dat is geenszins de situatie bij werken op afstand en bedrijfseigendommen kunnen op verre van veilige plaatsen worden achtergelaten. Als IT-managers eerst 1000 apparaten op één locatie moesten beveiligen, zijn ze nu verantwoordelijk voor 1000 apparaten op 1000 verschillende locaties.

Uw traditionele beveiligingsgebied is nu heel ver verspreid. Flexibel werken en telewerken betekent dat de moderne werkplek niet langer één, eenvoudig te beveiligen locatie is. En helaas zijn telewerkers niet degenen die zich zorgen maken over uw gegevens. Daarom moet u investeren in het veilig houden van uw apparaten en gegevens. Gelukkig hoeft thuis werken niet ten koste te gaan van veiligheid.

41%

*van de datalekken
wordt veroorzaakt
door een kwijtgeraakt
of gestolen apparaat.*

4.2 De risico's van een lek

Aangezien 41% van de datalekken wordt veroorzaakt door een kwijtgeraakt of gestolen apparaat, kost het werken op afstand IT-managers veel hoofdbreken omtrent het beveiligen van apparaten en, nog belangrijker, gegevens. In het moderne bedrijfsleven kan het schadelijker zijn om de gegevens op deze apparaten te verliezen dan de fysieke bezittingen zelf. Door regelgevingen zoals de AVG kunnen bedrijven flinke boetes krijgen voor het kwijtraken van persoonlijke gegevens. Er wordt geschat dat het oplossen van het gemiddelde datalek \$ 3,86 miljoen kost. Maar hoe groter het bedrijf, hoe hoger de boetes.

Cyberbeveiliging zal terecht een grote zorg voor organisaties blijven. Maar de fysieke beveiliging van apparaten is net zo essentieel en mag niet worden verwaarloosd door IT-teams. Organisaties die persoonsgegevens bewaren vormen de kwetsbaarste en populairste doelen. In het huidige bedrijfsklimaat worden deze gevoelige gegevens vaak bewaard op laptops bij medewerkers thuis. Het formaat en de draagbaarheid van laptops maakt ze veel makkelijker te stelen dan desktop-pc's. Het is zelfs zo dat één op de tien laptops zal worden gestolen van een organisatie gedurende de levensduur van elke computer.

Visueel hacken (de kunst van het afkijken op iemands computerscherm) is een ander probleem, en dit is zo eenvoudig dat veel bedrijven er niet eens over nadenken, maar in plaats daarvan hun inspanningen richten op firewalls en antivirussoftware. Hoe beweeglijker uw medewerkers zijn, hoe kwetsbaarder ze zijn voor visueel hacken. Bij meer dan 90% van de gevallen waarin een scherm blootgesteld wordt, zijn vertrouwelijke gegevens geopend. Als uw medewerkers gevoelige bedrijfsgegevens of klantgegevens behandelen, wilt u zeker weten dat ze volledige privacy hebben, waar ze ook willen werken.

De diefstal van laptops kan met wel

85%

worden verminderd door goed geïmplementeerde beveiliging.

4.3 Uw gegevens fysiek beschermen

Het is logisch om fysieke beveiliging tot een verplicht onderdeel van uw beveiligingsbeleid te maken voor zowel medewerkers op kantoor als op afstand. De beste methode hiervoor is om een apparaatbeleid op te stellen waarin het correcte gebruik en de juiste manier voor het bewaren van apparaten wordt beschreven voor uw medewerkers. Het is echter niet altijd makkelijk om te verzekeren dat mensen het beleid ook navolgen. Het simpele antwoord is om ervoor te zorgen dat uw beveiligingshulpmiddelen eenvoudig te implementeren en te gebruiken zijn en de productiviteit van gebruikers niet belemmeren.

Gegevensbescherming begint bij beveiligde hardware. U moet uw gegevens vergrendelen, met welk apparaat uw medewerkers ook maar werken. Kensington maakt dit makkelijk met ons geavanceerde assortiment aan sloten voor laptops, tablets en USB-poorten. Sommige aspecten van cyberbeveiliging zijn zeer gecompliceerd, maar het risico op datalekken via diefstal van apparaten beperken is heel eenvoudig met Kensington. De diefstal van laptops kan met wel 85% worden verminderd door goed geïmplementeerde beveiliging.

Fysieke sloten van hoge kwaliteit kunnen IT-managers waardevolle gemoedsrust bieden door diefstal van apparaten en het daaropvolgende verlies van gegevens, dat het bedrijf miljoenen zou kunnen kosten, te voorkomen. Als u niet zeker weet welke sloten het meest geschikt zijn voor de apparaten van uw medewerkers, kunt u de Kensington Lock Selector gebruiken. De gebruiker voert het apparaat in en wij vertellen welk slot daar het best bij past.

Kensington's Register & Retrieve™ (R&R)-systeem maakt het beheer van moedersleutels ook eenvoudiger en is ideaal wanneer medewerkers op verschillende locaties aan het werk zijn. Als alle gebruikers hun slot in het R&R-portal registreren, kunnen vervangende sleutels eenvoudig opnieuw worden besteld wanneer sleutels kwijtraken. Met het systeem kunnen de sleutels naar het huisadres van de gebruiker worden verstuurd en hoeft de IT-manager het apparaat niet met een moedersleutel te ontgrendelen.

Tot slot biedt Kensington ook privacyfilters als snelle en eenvoudige methode om onbevoegd meekijken op een scherm te voorkomen. De privacyfilters vormen met hun anti-reflectie en blauw lichtfilters een multifunctioneel hulpmiddel, dat niet alleen gevoelige gegevens tegen nieuwsgierige ogen beschermt, maar het gebruik van een laptop, desktopcomputer of tablet ook een stuk comfortabeler maakt. Gebruikers of IT-managers kunnen hun specifieke apparaat invoeren in de Kensington Privacy Selector om te zien welke filter het best voor hen werkt. Bij al onze producten voor gegevensbeveiliging is het onze missie om eenvoudige oplossingen met een naadloze beveiliging te bieden.



We hebben genoeg sloten en kabels verkocht om de aarde twee keer te omcirkelen.

4.4 Van sloten tot biometrie en encryptie

Kensington heeft meer dan 25 jaar geleden het eerste kabelslot voor computers uitgevonden, dus we weten het een en ander over computerbeveiliging. Wij zijn 's werelds meest vooraanstaande merk op het gebied van beveiliging van elektronische apparaten en we hebben genoeg sloten en kabels verkocht om de aarde twee keer te omcirkelen. Het aanbod van Kensington voor traditionele sloten omvat sloten met sleutels, combinatiesloten, desktopsloten en ankerpunten.

Natuurlijk is de tijd vooruitgesneld, en ons beveiligingsaanbod is meegegroeid. We bieden nu naast traditionele sloten ook biometrische en elektrische vergrendelingsproducten om ervoor te zorgen dat uw bezittingen op hun plek blijven. Onze geavanceerde beveiligingsoplossingen omvatten compacte, slanke sloten voor ultradunne laptops, vergrendelingsstations voor apparaten zonder beveiligingsuitsparing zoals Apple MacBooks en oplossingen voor Microsoft Surface-apparaten.

Onze biometrische vingerafdruksleutels bieden een extra beveiligingslaag, maar zijn toch eenvoudig te gebruiken door werkers op afstand. Biometrische vingerafdruksleutels geven apparaten en online services de bescherming van enkelvoudige (wachtwoordloze), tweeledige, multifactor- en Tap-and-Go-verificatie. Dit houdt in dat iemand zich zou verifiëren met een vingerafdruk of zowel een biometrische sleutel (vingerafdruk) als een wachtwoord nodig zou hebben voor toegang tot een apparaat of online service.

Bij Tap-and-Go worden een gebruikersnaam en wachtwoord gecombineerd met een tweede vorm van een beveiligingssleutel. Windows Hello en Hello for business bieden beveiligde biometrische aanmelding voor Windows 10-apparaten via FIDO U2F- en FIDO2-protocollen voor de meest geavanceerde online beveiliging. Voor cloudservices waarbij gevoelige informatie is opgeslagen, moet altijd tweeledige verificatie worden gebruikt (2FA) voor een betere beveiliging. Kensington's biometrische oplossingen voor 2FA zijn compatibel met verschillende cloudservices zoals AWS, Dropbox, Github, Google Cloud, Salesforce, Shopify en meer. Er worden voortdurend nieuwe services toegevoegd en onze biometrische vingerafdruksleutels bieden de laatste standaarden voor een veilige en betrouwbare verificatie.

Advanced Encryption Standard (AES) is nog een belangrijke beveiligingsmaatregel die standaard is inbegrepen bij veel Kensington-accessoires. AES is een beveiligingsstandaard die door de Amerikaanse regering is verkozen om geclassificeerde informatie in software en hardware over de hele wereld te beschermen. Deze standaard maakt gebruik van cryptografische sleutels van 128, 192 en 256 bit en levert end-to-end-encryptie die garandeert dat gegevens niet kunnen worden ontcijferd, zelfs als die worden onderschept. Zonder deze beveiligingsfunctionaliteit is uw bedrijfsnetwerk kwetsbaar voor cyberaanvallen.

Of ze nu traditionele of hoogst geavanceerde technologie gebruiken, alle Kensington-apparaten hebben drie dingen gemeen: ze zijn robuust, innovatief en gebruiksvriendelijk. Ook zijn ze compatibel met 95% van de laptops en veel andere apparaten zoals harde schijven, projectoren, printers en monitoren. Met de vergrendelingsoplossingen van Kensington kunt u eenvoudig uw belangrijkste bedrijfseigendommen beschermen, namelijk uw apparaten en de vertrouwelijke gegevens daarop.





4.5 Checklist voor gegevensbeveiliging

We hebben het nieuwe verspreide landschap voor gegevensbeveiliging beschreven en u geïnformeerd over hoe u de gegevens van uw organisatie veilig kunt houden nu medewerkers buiten het traditionele beveiligingsgebied aan het werk zijn. Hier zijn een aantal instructies die u kunt gebruiken om te bepalen of u de juiste maatregelen hebt getroffen voor een veiligere toekomst van het thuiswerken.

Evalueer uw risicoprofiel: waar bevinden uw apparaten zich en welke gegevens staan erop?

Besluit welk soort vergrendelingsoplossing het best bij uw personeel en bedrijf past

Investeer in de juiste sloten voor uw bedrijf, minimaal één voor elk apparaat

Zorg ervoor dat alle gebruikers hun sloten registreren op registerandretrieve.kensington.com zodat de IT-afdeling indien nodig eenvoudig aan vervangende sleutels kan komen

Stel een slotenbeleid en een nalevingsdocument op zodat medewerkers kunnen zien wat ze moeten doen

Verstrek privacyfilters aan medewerkers om visuele hacking te voorkomen

Upgrade naar biometrische sloten voor een extra verificatieniveau op de apparaten van gebruikers

Verplicht 2FA bij het aanmelden voor cloudgebaseerde services waar gevoelige gegevens zijn opgeslagen

Kies voor apparaten met randapparatuur met AES-encryptie

Evalueer uw beleid voor gegevensbeveiliging regelmatig en update uw vergrendelingsoplossing wanneer dat nodig is



VOOR MEER INFORMATIE:

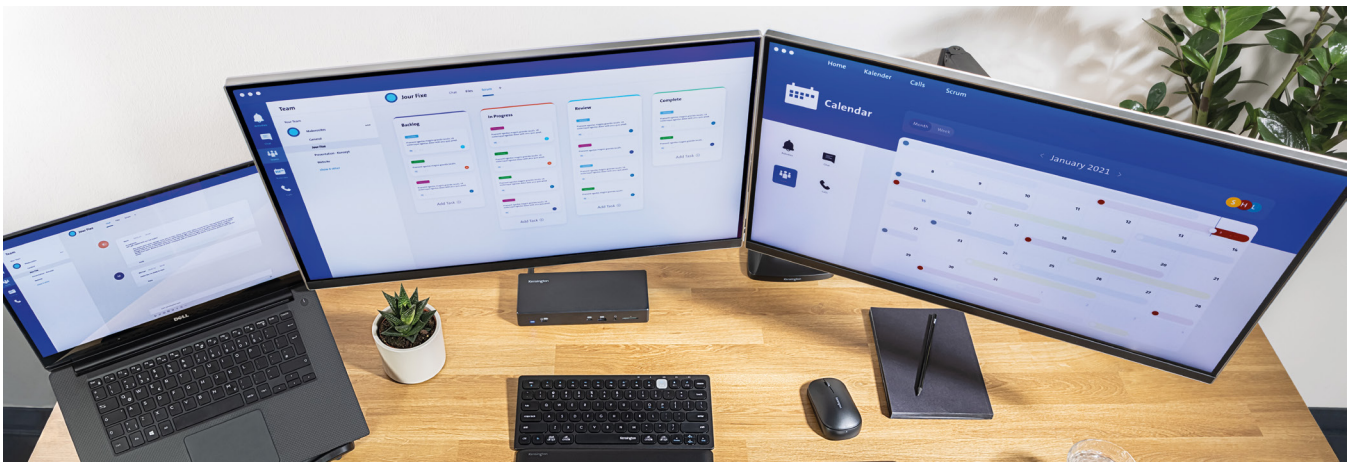
www.kensington.com/work-like-a-pro/data-protection

5. Samenvatting

Het moment om over de thuiswerkcultuur voor morgen na te denken... is vandaag. Nu de gebeurtenissen van 2020 de overgang naar werken op afstand als de nieuwe norm hebben versneld, moeten organisaties gaan beschikken over een uitgebreide strategie voor de lange termijn. Deze strategieën moeten zowel hun medewerkers als hun gegevens beschermen buiten de grenzen van de traditionele werkplek.

Gelukkig biedt Kensington de hulpmiddelen die u nodig hebt om vanaf nu het kantoor op afstand net zo productief, gezond en veilig te maken als de reguliere werkplek. Onze langdurige inzet voor het creëren van ergonomische werkomgevingen heeft ons een uitgebreid assortiment aan hulpmiddelen verschaft om het welzijn en comfort van thuiswerkende mensen voortdurend te ondersteunen. Uw organisatie kan medewerkers op afstand ook uitrusten voor productiviteit door te investeren in onze externe apparatuur en dockingoplossingen. Wanneer het draait om het veilig houden van de gegevens van uw organisatie buiten het traditionele werkgebied van IT, biedt Kensington een combinatie van hardwarebeveiliging (van apparaatsloten van hoge kwaliteit tot privacyfilters), biometrie en encryptie voor gegevensbescherming op de lange termijn.

Kensington verstrekt ondersteuning voor grote eenmalige IT-projecten, implementaties of aanbestedingen. Daarnaast bieden we ook technische ondersteuning na de aankoop voor onze hele portfolio. Alleen Kensington biedt een complete thuiswerkoplossing voor maximale productiviteit en welzijn waarbij de gegevens van uw organisatie beschermd blijven, voor de komende jaren.



VOOR MEER INFORMATIE:

contact@kensington.com



Alle specificaties kunnen zonder voorafgaande kennisgeving worden gewijzigd. Producten zijn mogelijk niet in alle markten verkrijgbaar. Kensington, de naam ACCO en het beeldmerk van ACCO zijn gedeponeerde handelsmerken van ACCO Brands. Kensington The Professionals' Choice is een handelsmerk van ACCO Brands. Alle andere gedeponeerde en niet-gedeponeerde handelsmerken zijn het eigendom van hun respectieve eigenaren. © 2021 Kensington Computer Products Group, een divisie van ACCO Brands. Alle rechten voorbehouden. CBT33098NL

Kensington
The Professionals' Choice™