

# Kensington®



## *Fremtidens arbejde hjemmefra:*

Sådan kan du maksimere ergonomi, produktivitet og databeskyttelse på hjemmekontoret.

# Kensington hjælper dine medarbejdere og kollegaer, så de kan arbejde som professionelle – uanset hvor de er.

## 1. Introduktion >

1. Væksten af hjemmearbejde	3
2. Er det muligt at arbejde effektivt med blot en bærbar computer, 2-i-1 eller tablet?	3
3. Det rigtige udstyr til hjemme arbejdende	4

## 2. Velbefindende >

1. Investering i ergonomi	5
2. Værdien af wellness	6
3. Nem navigation	6
4. Holdning, komfort og cirkulation	7
5. Ergonomi – tjekliste	8

## 3. Produktivitet >

1. Værktøjer til produktivitet	9
2. Sådan kan du gøre samarbejde nemmere	10
3. Gør det effektivt for brugerne med dockingstationer	10
4. Hvorfor produktivitet føles godt	11
5. Produktivitet – tjekliste	12

## 4. Databeskyttelse >

1. Udvidelse af perimeter	13
2. Risiko for databrud	13
3. Sådan kan du fysisk beskytte dine data	14
4. Fra låse til biometri og kryptering	15
5. Datasikkerhed – tjekliste	17

## 5. Opsummering >

18

# 33%

*af digitale arbejdere ville nu vælge kontoret som deres foretrukne arbejdssted.*

# 54%

*af medarbejdere var villige til at skifte job for at få større fleksibilitet.*

# 83%

*mente ikke, at de behøvede at være på kontoret for at være produktive.*

## 1. Introduktion

### 1.1 Væksten af hjemmearbejde

Hjemmearbejde har været populært i et stykke tid nu. Folk nyder den fleksibilitet, det giver, og muligheden for at spare tid og penge, fordi de ikke skal pendle. Der er også fordele for virksomhederne, fordi de kan spare på omkostninger, som f.eks. forbrug og kontorplads. Indtil for nylig tilbragte den gennemsnitlige kontorarbejder dog stadig det meste eller i hvert fald en del af sin tid i organisationens fysiske bygning.

Sådan var vi i år 2020. Hjemmearbejde blev en nødvendighed for næsten alle organisationer med kontorbaserede arbejdere. I starten var der nogle, der fandt til svært at tilpasse sig. Mange har dog nu taget livsstilen med arbejde hjemmefra til sig. Faktisk ville kun 33 % af digitale arbejdere nu vælge kontoret som deres foretrukne arbejdssted .

Det er umuligt at forudsige fremtiden, men den hastighed, hvormed mange brancher er begyndt at omstille sig til hjemmearbejdskulturen på, tyder på, at arbejde uden for det traditionelle kontormiljø vil fortsætte med at blive normen. For organisationer er tiden inde til at gøre status på deres eksisterende strategier for muliggørelse af hjemmearbejde og spørge sig selv: Gør vi nok for at fremme medarbejdernes velbefindende og produktivitet og samtidigt holde vores data sikre i et nyt it-landskab – på længere sigt?

### 1.2 Er det muligt at arbejde effektivt med blot en bærbar computer, 2-i-1 enhed eller tablet?

Selv før 2020 var arbejde på en desktopcomputer hver dag mere undtagelsen, end det var reglen. Hvor desktopcomputere er nyttige til opgaver, der kræver større computerstyrke, foretrækker mange virksomheder at udstyre deres personale med bærbare enheder med henblik på større fleksibilitet og mobilitet. Dette er vigtigt for medarbejdere. En 2019 Fuze-undersøgelse viste, at 54 % af medarbejdere var villige til at skifte job for at få større fleksibilitet – og 83 % mente ikke, at de behøvede at være på kontoret for at være produktive.

Fordi så mange strategier for hjemmearbejde måtte hastes igennem på grund af COVID-19 pandemien, måtte mange mennesker dog klare sig med langt fra ideelle forhold sammenlignet med deres arbejdsstationer på kontoret. Folk arbejdede fra deres sofaer, spiseborde og sågar i haver, når vejret var til det. Det meste af tiden arbejdede medarbejdere på deres bærbare computer helt uden andet udstyr. Denne fremgangsmåde var tilstrækkelig til at holde virksomheder i gang og opretholde forbindelse i starten af pandemien. Det er bare ikke nogen langsigtet løsning i forhold til velbefindende, produktivitet og databeskyttelse.





### 1.3 Det rigtige udstyr til hjemmearbejde

For halvtreds år siden var det helt almindeligt, at pc-skærmen var integreret med tastaturet. Det førte dog til hyppige klager over ubehag i bevægeapparatet. Problemet var, at alt var presset sammen, så nye retningslinjer i 1970'erne krævede adskillelse af tastatur, mus og skærm. Dermed fik folk mulighed for at justere deres individuelle arbejdsstationer. På grund af ønsket om mobilitet er bærbare computere nu igen designet med alle komponenterne presset sammen.

De negative konsekvenser af at arbejde på en bærbar computer i et ikke-ergonomisk miljø er ikke altid umiddelbart tydelige. De starter i det små og bliver værre med tiden. Indvirkningerne kan omfatte udmattelse og ubehag forårsaget af dårlig holdning, gentagen belastning af led samt overanstrengelse af øjnene. Bærbare computere skaber også problemer med datasikkerheden, fordi folk ikke altid har så god beskyttelse på deres hjemmenetværk, som de har på kontoret. Desuden er det meget nemmere at miste eller få stjålet bærbare computere.

Til alt held har Kensington, værktøjerne til at hjælpe alle til at kunne arbejde som professionelle – uanset hvor de er. Vi sigter efter fuldstændigt at understøtte den problemfrie omstilling til et arbejde hjemmefra-landskab ved at tilbyde løsninger til organisationer på tre hovedområder: Ergonomi, produktivitet og datasikkerhed.



## 2. Ergonomi

### 2.1 Investering i ergonomi

Når folk arbejder på bærbare computere på uegnede overflader, er ømhed og smerter med tiden uundgåelige. Måske ikke efter en uge, men temmelig sikkert efter måneder eller sågar år. Når folk arbejder i et almindeligt kontormiljø, plejer de at have passende møbler med justérbar stol og højderlevant bord, fordi virksomheder skal følge bestemte sundheds- og sikkerhedsregulativer. Disse typiske kontorindretninger omfatter måske eller måske ikke justérbart, ergonomisk udstyr udover justerbare møbler. Selv da er arbejdsskader overraskende almindelige – næsten 2 millioner arbejdere pådrager sig hvert år RSI-lidelser (skader efter gentagen overbelastning), og næsten 600.000 tager hvert år fri for at modtage behandling.

*Ved brug af et ergonomisk tastatur opnås*

**68%**

*mindre bilateral ulna-afvigelse.*

**77%**

*mindre bilateralt håndledsstræk end ved brug af det gamle tastatur.*

Ordet ergonomi kommer af det græske ord "ergon", som betyder arbejde, og "nomos", som betyder love. I bund og grund betyder det "arbejdslove" eller "arbejdsvidenskab" og handler om optimering af interaktionen mellem arbejdsmiljøet og arbejderen. Der findes ikke noget retsgyldigt krav om, at hjemmearbejderen skal arbejde ergonomisk – der er dog udsigt til ændringer til vurderinger og regulativer. Kensington kan hjælpe dig med proaktivt at give dine medarbejdere den støtte, de har brug for.

Vi tog f.eks. et nærmere kig på, hvordan et bueformet eller opdelt, ergonomisk Kensington-tastatur klarede sig i forhold til konkurrenternes. Vores team gav 30 almindelige computerbrugere tests, som de skulle gennemføre i løbet af to uger. Brugerne havde aldrig før skrevet på et bueformet eller opdelt tastatur. Deres gennemsnitlige skrivehastighed steg ved mindre end to ugers brug og viste 68 % mindre bilateral ulna-afvigelse og 77 % mindre bilateralt håndledsstræk end ved brug af deres gamle tastatur. Hvis der ikke gøres noget ved problemet, kan disse bevægelser potentielt føre til ubehag, smerter og skader.

Kensingtons ergonomiske tastaturer fremmer neutrale stillinger i håndled og underarme, hvilket forhindrer alvorlige computerrelaterede skader som følge af gentagne overanstrengelser. Det er fordele som disse, der gør ergonomiske produkter værd at investere i.

# 28%

*færre sygedage  
at håndtere, når  
arbejdsstedets  
wellness-  
programmer er  
implementeret.*

# 91%

*af arbejdere i  
virksomheder,  
der understøtter  
ergonomi, siger,  
at de føler sig  
motiveret til at yde  
deres bedste.*

## 2.2 Værdien af wellness

Wellness-programmer hjælper folk med at antage og opretholde adfærd, som danner grundlag for en langvarig, sund livsstil. Dette er ikke kun rart at have til fordel for medarbejderne – det medfører også konkrete fordele for virksomheden. Gladere, sundere kollegaer skaber langt bedre resultater, end folk, der må leve med nagende ømhed og smerter. Virksomheder oplever at skulle håndtere så meget som 28 % færre sygedage, hvis de har wellness-programmer implementeret på arbejdspladsen.

Kensington kan gøre hjemmekontoret lige så sundt, produktivt og sikkert som virksomhedskontoret. Vores produkter hjælper dig med at gøre dine medarbejders eksisterende (og ofte sub-optimale) hjemmekontor mere ergonomiske med blot nogle få justeringer. Desuden vil fokus på velbefindende altid blive positivt modtaget hos personalet, fordi de vil føle, at du investerer i deres sundhed såvel som deres karrierer. Det er derfor, 91 % af arbejdere i virksomheder, der støtter velbefindende, siger, at de føler sig motiveret til at yde deres bedste.

Fra justérbare standere til bærbare computere, stativ til skærme og skærmarme, til fodstøtter, rygstøtter og håndledsstøtter, som understøtter holdning og cirkulation – Kensingtons produkter gør det muligt for hver enkelt medarbejder at finde det helt rigtige til daglig komfort. Kropper er selvfølgelig forskellige, og én indstilling passer ikke nødvendigvis til alle. Det er derfor, vil tilbyde vores SmartFit® håndguide, som gør det muligt for den enkelte at finde den rigtige indstilling.

Ethvert ergonomisk SmartFit-produkt leveres med en håndguide, så brugerne nemt kan finde den rigtige SmartFit-”komfortfarve”. Ved at placere hånden på guiden kan brugere hurtigt afgøre, hvilken størrelse, der passer til deres ideelle indstilling, og derefter justere SmartFit-produktet i henhold til den farvekodede brugervejledning, der følger med i pakken.

## 2.3 Nem navigation

Ømhed og smerter udgør 24 % af tabte arbejdsdage som følge af belastningssymptomer. Risikoen for dette reduceres ved brug af en ekstern mus og et eksternt tastatur, så folk kan justere deres arbejdsstilling til en mere naturlig holdning i stedet for at være tvunget til at bøje deres håndled eller sammenpresse deres karpaltunnel over en bærbar computers trackpad. Tilføjelsen af håndledsstøtter kan derefter give arme og håndled en fjedrende støtte og samtidigt justere vinklen for at sikre, at håndleddet hviler i naturlige stillinger.

Brug af eksterne, ydre it-enheder og ergonomisk udstyr fylder mere, men gør det muligt for brugerne at udvide deres kropsholdning. Ved at anbringe udstyr i den korrekte afstand fra brugerens krop, forhindrer det en krumbøjet holdning, som opstår naturligt, hvis man bruger den bærbare computer alene. Tastaturet kan f.eks. anbringes tættere på kroppen samtidigt med, at skærmen forbliver i en afstand af en armslængde. For at forhindre skader som følge af gentagen overanstrengelse anbefaler NHS (sundhedsvæsenet) desuden:

- Skærme skal være i øjenhøjde
- Håndled og underarme skal holdes lige og parallelt med gulvet
- Fødder skal hvile på gulvet eller en fodstøtte
- Der skal være et stykke på ca. 100-150 mm (4-6 tommer) foran på bordet, så du kan hvile dine håndled, når du ikke skriver

Kensingtons lodrette mus er udformet ergonomisk, så de passer til formen på en brugers hånd. Det betyder, at musen flyttes af større armmuskler i stedet for en konstant drejning fra albuen eller håndleddet. Disse små gentagne håndledsbevægelser kan som følge af gentagen overanstrengelse føre til f.eks. karpaltunnelsyndrom, musealbue eller seneskedehindebetændelse.

# 40%

*af arbejdsrelaterede lidelser i bevægeapparatet, der indberettes i Storbritannien, omhandler arbejdernes ryg.*

## **2.4 Forbedret holdning, komfort og cirkulation**

Alle, der har haft ondt i ryggen, ved, hvor ubehageligt det kan være. 40 % af arbejdsrelaterede lidelser i bevægeapparatet, der indberettes i Storbritannien, omhandler arbejdernes ryg. Mange af disse kunne dog forhindres eller mindskes med en ryg- eller fodstøtte. Kensington tilbyder et sortiment af produkter, der kan forbedre holdning, komfort og cirkulation fra hoved til tå. Standere til bærbare computere, højdejusterbare holdere og skærmarme kan bringe skærme op i øjenhøjde, så overanstrengelse af øjnene og nakkesmerter på grund af en krumbøjet stilling undgås.

Det handler dog ikke kun om overkroppen – det er nemt at forsømme den nedre del af kroppen, hvis man sidder ned hele dagen. Fodstøtter understøtter en naturlig stresslindrende holdning, og de kan være rokkende/vippende, stationære eller masserende. De hjælper brugerne til at bevæge sig dagen igennem og forbedrer deres holdning og cirkulation næsten uden indsats. Kensington tilbyder desuden udmattelsesforebyggende underlag, der tilskynder til aktivt at stå op, hvilket er fantastisk for fødderne og energiniveaue, hvis man bruger et hæve-sænke- eller højt bord.



## 2.5 Ergonomi – tjekliste

Det er forhåbentligt lykkedes os at vise, hvordan en række små ændringer kan gøre en kæmpe forskel for medarbejdernes velbefindende. Her er en række anvisninger, du kan dele med kollegaer eller medarbejdere, så de kan indrette deres hjemmearbejdspladser mere ergonomisk og derved minimere risikoen for vedvarende ubehag og helbredsproblemer.

Flyt din stol tættere på dit skrivebord. Din mave skal kunne nå bordet

Sid med fødderne hvilende fladt på gulvet og med lårene parallelt med gulvet

Hvis dine ben ikke kan nå gulvet, kan du bruge en fodstøtte

Hvis skrivebordet er for højt, og du ikke kan justere din stol, kan du bruge en pude, så du kommer op til den korrekte højde

Sid, så du læner dig bagud op ad stolens ryglæn. Hvis du ikke har en ergonomisk kontorstol, skal du sørge for, at din rygsøjle støttes af en rygstøtte

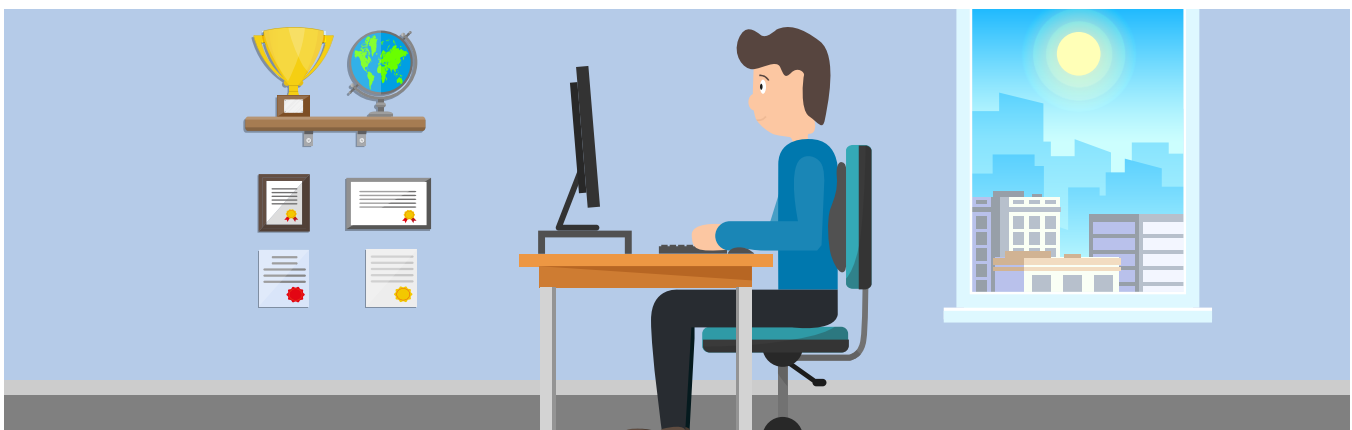
Sørg for, at dit ansigt vender direkte mod skærmen og tastaturet. Det betyder, at du ikke er nødt til at dreje nakken for at kigge på skærmen

Din arm skal holdes i en L-form fra skulder til håndled, når du skriver. Justér højden på din stol, så skrivebordet eller bordet er plant med dine albuer

Anbring din skærm, så den er i øjenhøjde og en armslængde. Hvis du kun bruger en bærbar computer, skal den hæves med den dertil beregnede stander og sluttes til et separat tastatur og en separat mus

Se ud i det fjerne hvert 20. minut for at variere synslængden og undgå overanstrengelse af øjnene. Filtre til antiskær og blå lys er også med til at reducere mængden af skadeligt lys fra skærme

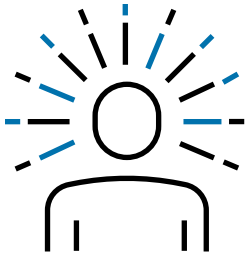
Tag små pauser ved at lade armene hænge ned langs siden og strække dem med 20-30 minutters mellemrum. Stå op, bevæg dig og stræk dig i 5 minutter for hver time



### FOR FLERE OPLYSNINGER :

[www.kensington.com/work-like-a-pro/wellbeing](http://www.kensington.com/work-like-a-pro/wellbeing)





*En ekstra skærm  
kan give en  
produktionsstigning på*

**42%**

*i forhold til kun at  
bruge en bærbar  
computer.*

## 3. Produktivitet

### 3.1 Værktøjerne til produktivitet

De negative indvirkninger ved at arbejde på en bærbar computer i et hjemmemiljø strækker sig ud over arbejderens helbred. Det kan også have en betydelig indvirkning på den generelle produktivitet. Arbejde i et kontormiljø giver typisk adgang til flere skærme og et problemfrit, tilsluttet udvalg af eksternt udstyr og ydre enheder, herunder tastaturer og mus. Det pludselige skift til udbredt arbejde hjemmefra har fået mange mennesker til at "nøjes" med blot en bærbar computer. Førnævnte udstyr skal dog ses som nødvendigt værktøj til produktivitet mere end et sæt valgfrie forbedringer.

Undersøgelser har vist, at tilføjelsen af en ekstra skærm kan give en produktivetsstigning på 42 % i forhold til kun at bruge en bærbar computer. En ekstra, større skærm gør det muligt for brugeren at sprede sit arbejde ud over et større område og have mere end ét vindue åbent ad gangen. Dette resulterer i bedre synlighed, nemmere navigation og mindre spild af tid med at åbne og minimere vinduer.

Ved brug af en ekstra skærm har brugeren også brug for et eksternt tastatur og en ekstern mus meget lig den traditionelle kontorindretning. At have et tastatur i fuld størrelse giver mulighed for en mere naturlig holdning og dermed større komfort. Det reducerer også antallet af slåfejl, hvorved produktiviteten øges.

Det er dog også værd at bemærke, at ikke alle tastaturer er ens. I det tidligere afsnit omtalte vi, hvordan Kensington-teamet udførte skrivetests for at sammenligne eksterne standardtastaturer med Kensingtons bueformede og opdeltede tastaturmodeller. Resultaterne viste ikke blot de ergonomiske fordele, men brug af vores specialiserede tastaturer forøgede også brugernes gennemsnitlige skrivehastigheder, hvilket øgede produktiviteten generelt.

Udskiftning af en trackpad med en ekstern mus eller trackball vil også give produktivetsfordele, idet det gør rulning hen over skærmen mere effektiv. Alle disse Kensington-produkter gør det muligt for medarbejdere at arbejde hurtigere og nemmere, hvilket betyder, at de kan få lavet meget mere, end når de sidder krumbøjet over en bærbar computer og bruger en integreret trackpad.

# 62%

*af fjernarbejdere  
ønsker, at  
arbejdsgivere skal  
sørge for bedre  
teknologi, så de kan  
holde forbindelsen  
med deres kollegaer.*

### 3.2 Sådan kan du gøre samarbejde nemmere

Ved at have det rette udstyr kan teams, der arbejder hjemmefra, samarbejde, også selvom de fysisk er adskilt. Medarbejdere får ikke altid den teknologi, de behøver for at arbejde effektivt hjemmefra. Undersøgelser har vist, at 62 % af hjemmearbejdende ønsker, at arbejdsgivere skal sørge for bedre teknologi, så de kan holde forbindelsen med deres kollegaer. Ved at sørge for folks forbindelse gøres samarbejdsomt arbejde og relationsopbygning meget nemmere. Dette kan være specielt vigtigt for folk, der savner deres kollegaer og den menneskelige interaktion på kontoret.

“Jeg tror, du har trykket på mute!” er en frase, som mange nok har hørt i det seneste år. Video- og konferenceopkald er blevet en nødvendighed for mange. De integrerede mikrofoner og højttalere i bærbare computere har dog en tendens til at være af dårlig kvalitet og kan medføre uprofessionel lyd ved konferenceopkald. Lyden synes at være meget bedre med et eksternt headset. Eksterne webcams er også nyttige, hvis der bruges en ekstra skærm, da den bærbare computers kamera måske ellers kun viser den ene side af brugerens ansigt. Kensington tilbyder et udvalg af headsets og webcams, der kan sikre, at medarbejdere ser ud og lyder bedst muligt ved opkald og videomøder. Disse værktøjer mindsker risikoen for feilkommunikation og hjælper teams til at kunne fortsætte med arbejde sammen bedst muligt.

### 3.3 Gør det effektivt for brugerne med dockingstationer

Ergonomiske produkter og eksternt udstyr er fantastisk – dog skal de holdes tilsluttet til hinanden for at være virkeligt effektive. Det vigtigste for at holde hjemmearbejdende produktive er den ideelle dockingstation.

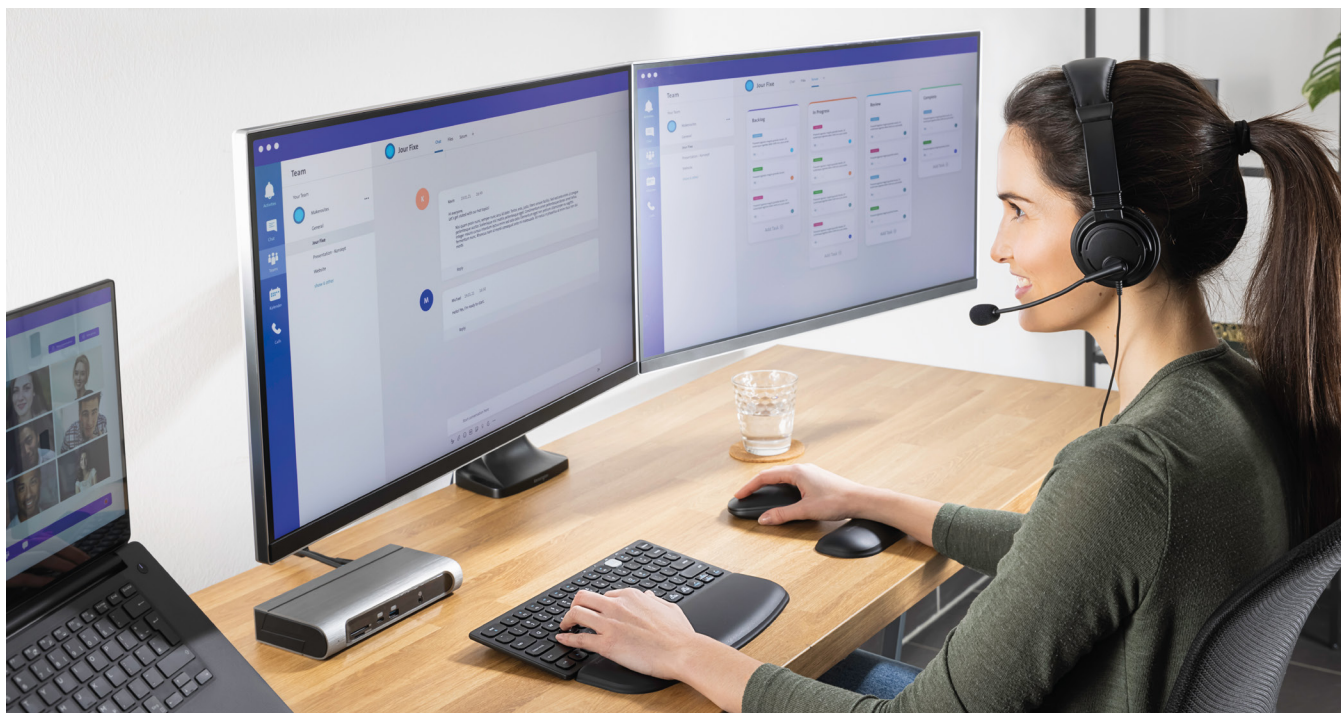
Kensington gør det nemt at oprette forbindelse til ekstra skærme, mus og tastaturer med vores udvalg af dockingstationer og adaptere. Vi tilbyder mobile dockingstationer til både arbejde hjemme og på farten, så brugerne nemt kan have flere enheder af it-udstyr tilsluttet. Vi tilbyder løsninger til fast desktopdocking, som understøtter dobbeltskærme, ekstra udvidelsesporte m.m. Kensington tilbyder også hjemmearbejdende understøttelse til 4K-dobbeltskærme, opladningspunkter til bærbare computere og flere USB-porte til ydre udstyr samt kablet Gigabit-netværksadgang – til den ultimative desktopopsætning og effektivitet, som svarer til kontorarbejdspladsen.

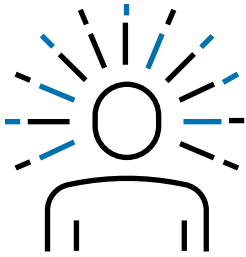
### 3.4 Hvorfor produktivitet føles godt

Indretning af en komfortabel, ergonomisk arbejdsstation har ikke kun en indvirkning på medarbejderens velbefindende. Det har en følgevirkning på produktiviteten.

Komfortable medarbejdere er gladere – og gladere medarbejdere er mere produktive. Det er en positiv feedbackcyklus, der medfører stærke virksomhedsresultater. Organisationer med yderst effektive sundheds- og produktivetsprogrammer rapporterer 11 % højere omsætning pr. medarbejder, 1,8 færre fraværsdage pr. medarbejder pr. år og 28 % større aktionærudbytte.

Før i tiden har nogle måske troet, at folk laver mindre ved hjemmearbejde. Faktisk viser en undersøgelse ved Stanford af 16.000 arbejdere over 9 måneder, at arbejde hjemmefra øger produktiviteten med 13 %. Denne præstationsforøgelse skyldtes flere opkald pr. minut på grund af et roligere, mere behageligt arbejdsmiljø samt arbejde i flere minutter pr. skift på grund af færre pauser og sygedage. I den samme undersøgelse rapporterede arbejdere desuden forbedret arbejdstilfredshed, og frafaldsraterne blev skåret ned med 50 %. Disse statistikker viser, at ved at kombinere de traditionelle fordele ved eksternt udstyr med de produktivetsgevinster, der viser sig ved arbejde hjemmefra, kan organisationer få det bedste ud af deres folk fremadrettet – uanset, hvor de arbejder.





### 3.5 Produktivitet – tjekliste

Investering i de rigtige værktøjer for at holde folk produktive overalt er et afgørende skridt ved opsætning af din organisation til fremtidens arbejde hjemmefra. Her er en række anvisninger, du kan bruge som en hjælp til at opsætte arbejdsstationer til hjemmekontorer, som optimerer produktiviteten for dine kollegaer eller medarbejdere.

Giv arbejderne adgang til eksterne skærme for at opnå en hurtig gevinst og et potentielt produktivitetsløft på 40 %+

Sørg for mobile eller faste dockingstationer til desktops, så folk nemt og sikkert kan tilslutte deres nye og eksisterende, ydre desktopenheder

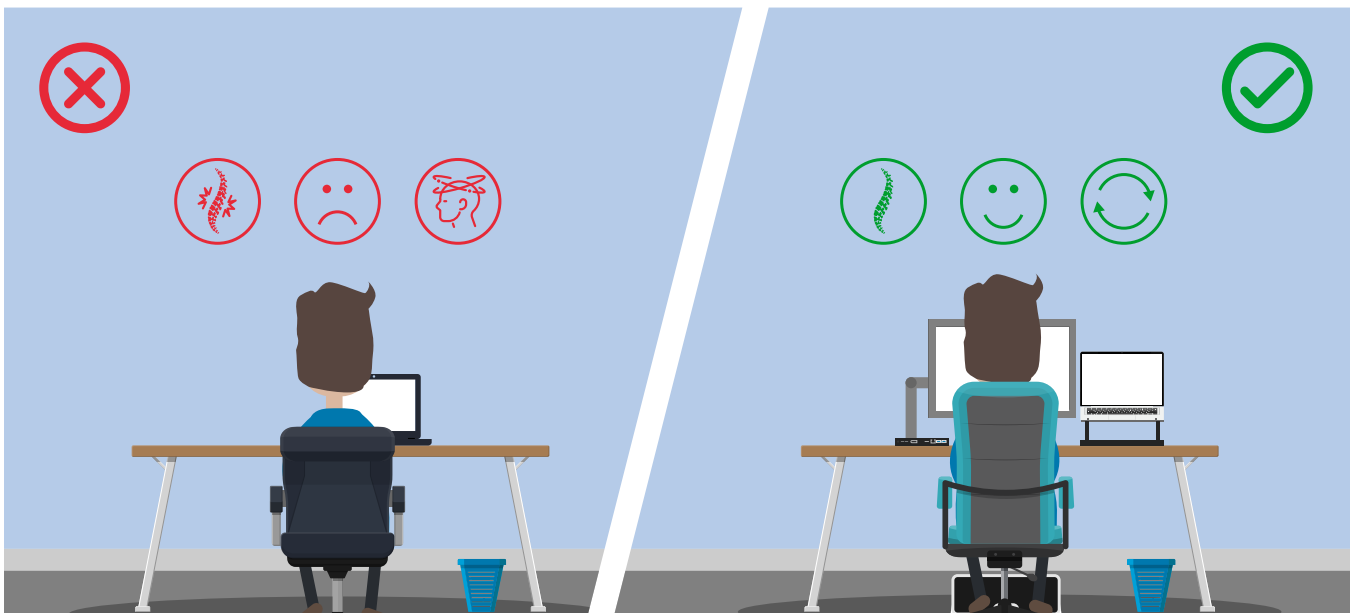
Tilbyd arbejderne ergonomiske mus, tastaturer og trackballs – de vil arbejde meget mere effektivt, end hvis de kun arbejder på en bærbar computer

Sørg for headsets for at gøre det nemmere for medarbejderne at foretage håndfri opkald

Giv medarbejderne adgang til webcams, så de kan kommunikere med kollegaer via video. Eksterne webcams kan placeres mere fleksibelt, så der opnås en bedre vinkel og videokvalitet til videoopkald dagen igennem

Giv arbejderne ergonomisk udstyr, når de skal arbejde hjemmefra. En ubekvem medarbejder er en uproduktiv medarbejder

Husk at tage det samlede sundhedsbillede i betragtning ved evaluering af investeringsafkastet for ergonomisk udstyr – send signalet om, at du værdsætter din medarbejders velbefindende og ønsker at hjælpe denne til at blive glad og produktiv



#### FOR FLERE OPLYSNINGER :

[www.kensington.com/work-like-a-pro/productivity](http://www.kensington.com/work-like-a-pro/productivity)



## 4. Databeskyttelse

### 4.1 Udvidelse af perimeter

Dyrt it-udstyr er omhyggeligt beskyttet på et kontor. Virksomheder anvender låse, sikkerhedsvagter, døre, kameraer og alarmsystemer til at beskytte deres værdifulde aktiver. Ved hjemmearbejde er realiteten en ganske anden, og virksomhedsaktiver kan blive anbragt på langt fra sikre steder. Hvor en it-chef før havde 1.000 enheder, der skulle sikres på ét sted, skal denne nu sikre 1.000 enheder på 1.000 forskellige steder.

Den traditionelle sikkerhedsperimeter er blevet spredt for alle vinde. Flexibelt og hjemmearbejde betyder, at den moderne arbejdsplads ikke længere er det eneste og nemt sikre sted. Desværre er hjemmearbejdende ikke dem, der bekymrer sig om dine data – hvilket er grunden til, at du skal investere i at holde dine enheder og data sikre. Heldigvis behøver hjemmekontorer ikke at være det næstbedste i forhold til sikkerhed.

# 41%

af databrud skyldes en mistet eller stjålet enhed.

### 4.2 Risiko for databrud

Når 41 % af databrud skyldes en mistet eller stjålet enhed, har hjemmearbejde givet it-chefer problemer i forhold til at sikre enheder og – endnu vigtigere – data. I moderne virksomheder er det dataene, der er lagret i disse enheder, der kan være mere ødelæggende at miste sammenlignet med selve de fysiske aktiver. Med gældende bestemmelser, som f.eks. GDPR, kan virksomheder få store bøder for at miste personlige data. Det vurderes, at det gennemsnitlige databrud koster \$3,86 millioner at løse. Jo større virksomheden er, des større er bøderne imidlertid.

Cybersikkerhed vil med rette forblive et stort problem for organisationer. Den fysiske sikkerhed for enheder er dog lige så vigtig og kan ikke ignoreres af it-teams. Organisationer, der lagrer personligt identificerbare oplysninger (PII), er blandt de mest følsomme og er yderst fristende mål. I det nuværende virksomhedsklima lagres disse følsomme data ofte på bærbare computere i fjernarbejders hjem. Bærbare computeres størrelse og portabilitet gør dem meget nemmere at stjæle i forhold til desktopcomputere. Faktisk vil 1 ud af 10 bærbare computere blive stjålet fra en organisation i løbet af computerens levetid.

Visuel hacking (dét at udspionere en andens computerskærm) skal også adresseres – og det er så enkelt, at mange virksomheder ikke engang overvejer det, men i stedet fokuserer deres anstrengelser på firewalls og antivirussoftware. Jo mere agil, din arbejdsstyrke er, des mere udsat er den for visuel hacking. I flere end 90 % af tilfælde, hvor en skærm er synlig, er der adgang til fortrolige data. Hvis dine medarbejdere håndterer følsomme virksomhedsdata eller kundeoplysninger, vil du gerne vide, at de har fuldstændig beskyttelse, uanset hvor de vælger at arbejde.



### 4.3 Sådan kan du fysisk beskytte dine data

Det giver mening, at fysisk sikkerhed skal være en obligatorisk del af vores sikkerhedspolitik for både kontor- og hjemmearbejdere. Det bedste er at udarbejde en enhedspolitik, der beskriver medarbejderes korrekte anvendelse og opbevaring af enheder. Det er dog ikke altid nemt at sikre, at folk følger politikken. Den enkle løsning er at sikre, at dine sikkerhedsenheder er nemme at implementere og bruge uden hindring af brugerens produktivitet.

*Velimplementeret sikkerhed kan mindske tyveri af bærbare computere med så meget som*

**85%**

Databeskyttelse starter med sikret hardware. Du er nødt til at beskytte dine data, uanset fra hvilken enhed dine medarbejdere har adgang til dem. Kensington gør det nemt med vores avancerede udvalg af låse til bærbare computere, tablets og USB-porte. I modsætning til nogle af de mere komplicerede aspekter af cybersikkerhed er det med Kensington nemt at afbøde risikoen for databrud via enhedstyveri. Velimplementeret sikkerhed kan mindske tyveri af bærbare computere med så meget som 85 % .

Fysiske låse af høj kvalitet kan give it-chefer værdifuld ro i sindet ved at forhindre enhedstyveri og deraf følgende tab af data, som kunne koste deres virksomhed millioner af kroner. Hvis du er i tvivl om, hvilke låse, der ville være bedst til dine medarbejderes enheder, kan du med fordel bruge Kensington Lock Selector. Brugeren kan angive, hvilken enhed denne har, og så vil vi fortælle dem, hvilken lås, der vil være bedst til den.

Kensingtons Register & Retrieve™ (R&R) system gør også administrationen af master-nøgler nem og er ideelt til situationer, hvor medarbejdere arbejder forskellige steder. Hvis den enkelte bruger registrerer sin lås på R&R-portal, kan erstatningsnøgler nemt genbestilles, hvis de mistes. Systemet gør det muligt, at nøglerne sendes til brugerens hjemmeadresse i stedet for, at it-chefen skal bruge sin master-nøgle til at låse enheden op.

Til sidst skal nævnes, at Kensington desuden tilbyder Privacy-skærmfiltre som en hurtig og enkel måde at forhindre uautoriseret visning på. Med funktioner som antiskær- og blåt lys-filtrering er de nu et multifunktionsværktøj, der ikke kun skærmer følsomme data for nysgerrige blikke, de gør også brugen af bærbare computere, desktopcomputere og tablets med mere tryk for brugeren. Brugere eller it-chefer kan indtaste deres specifikke enhed i Kensington Privacy Selector for at finde det filter, der fungerer bedst for dem. Med alle vores datasikkerhedsprodukter er det vores mission at tilbyde enkle løsninger med problemfri sikkerhed.



*Vi har solgt tilstrækkeligt med låse og kabler til at nå rundt om jorden to gange.*

#### 4.4 Fra låse til biometri og kryptering

Kensington opfandt den første kabellås til computere for mere end 25 år siden, så vi ved et og andet om computersikkerhed. Vi er verdens mest pålidelige mærke, når det handler om sikring af elektronik – og vi har faktisk solgt tilstrækkeligt med låse og kabler til at nå rundt om jorden to gange. Kensingtons udvalg af traditionelle låse omfatter låse med nøgler, kombinationslåse, desktoplåse og forankringspunkter.

Selvfølger er tiderne skiftet, og vores sikkerhedstilbud har udviklet sig i takt med det. Vi tilbyder nu biometrisk og elektronisk låsning sammen med traditionelle låse for at sikre, at dine ejendele forbliver præcis, hvor de er. Vores næste generation af sikkerhedsløsninger omfatter kompakte, slimline låse til ultratynde, bærbare computere, låsestationer til enheder uden sikkerhedsslot, som f.eks. Apple MacBooks, og løsninger til Microsoft Surface-familien.

Vores biometriske fingeraftryksnøgler giver et ekstra lag af beskyttelse samtidigt med, at de alligevel er nemme for hjemmearbejdende at anvende. Biometriske fingeraftryksnøgler giver enheder og onlinetjenester beskyttelsen ved enkeltfaktor- (uden adgangskode), dobbelt-, multifaktor- og Tap-and-Go-godkendelse. Det betyder, at nogen enten ville godkende med et fingeraftryk eller have brug for både en biometrisk tast (fingeraftryk) og adgangskode for at få adgang til en enhed eller onlinetjeneste.

Tap-and-Go kombinerer brugernavn og adgangskode med godkendelse ved tofaktorsikkerhedsnøgle. Windows Hello og Hello til virksomheder tilbyder sikker biometrisk logon til Windows 10-enheder ved hjælp af FIDO U2F- og FIDO2-protokoller, som er det sidste nye inden for omfattende onlinesikkerhed. Ved brug af cloud tjenester, der lagrer følsomme data, bør tofaktorgodkendelse (2FA) altid anvendes for øget sikkerhed. Kensingtons biometriske løsninger til tofaktorgodkendelse (2FA) er kompatible med forskellige cloud tjenester, som f.eks. AWS, Dropbox, Github, Google Cloud, Salesforce, Shopify og flere. Med de nye tjenester, der til stadighed kommer til, tilbyder vores biometriske fingeraftryksnøgler de sidste nye standarder for en sikker og pålidelig godkendelse.

Advanced Encryption Standard (AES) er endnu en nøglesikkerhedsforanstaltning, der følger med som standard på meget Kensington-tilbehør. AES er en sikkerhedsstandard, der er valgt af den amerikanske regering til at beskytte fortrolige oplysninger i software og hardware i hele verden. Ved hjælp af kryptografiske nøgler på 128, 192 og 256 bit giver denne standard end-to-end-kryptering, der sikrer, at data ikke kan dechifreres, selv hvis de opsnappes. Uden denne sikkerhedsfunktion er dit firmanetværk sårbart over for cyberangreb.

Uanset, om de bruger traditionel eller avanceret teknologi, så har alle Kensington-enheder tre ting til fælles: De er solide, innovative og brugervenlige. De er også kompatible med 95 % af bærbare computere såvel som mange andre enheder, f.eks. harddiske, projektorer, printere og skærme. Kensingtons låseløsninger gør det muligt for dig nemt at beskytte dine vigtigste virksomhedsaktiver – dine enheder og de fortrolige data, de indeholder.





#### 4.5 Datasikkerhed – tjekliste

Vi har detaljeret beskrevet det nye, udbredte datasikkerhedslandskab og er begyndt at vise dig, hvordan du kan holde din organisations data sikre, nu hvor medarbejdere arbejder uden for den traditionelle sikkerhedsperimeter. Her er en række anvisninger, du kan bruge til at afgøre, om du har de rigtige foranstaltninger på plads for en mere sikker fremtid med arbejde hjemmefra.

Vurdér din risikoprofil – hvor befinder dine enheder sig, og hvad er lagret på dem?

Beslut, hvilken låseløsning, der passer bedst til dit personale og din virksomhed

Invester i de rigtige låse til din virksomhed – mindst én for hver enhed

Sørg for, at alle brugere af låse registrerer deres låse på [registerandretrieve.kensington.com](https://registerandretrieve.kensington.com), så it-afdelingen nemt kan skaffe ombytningsnøgler, hvis der er behov for det

Udarbejd en låsepolitik og et overensstemmelsesdokument, der viser, hvad medarbejderne skal gøre

Giv medarbejderne Privacy-skærme, som forhindrer visuel hacking

Opgradér til biometriske låse som et ekstra lag af godkendelse på brugernes enheder

Indfør tofaktorgodkendelse (2FA), hvis der logges ind på skybaserede tjenester, hvor følsomme data lagres

Vælg enheder med AES-krypterede, ydre enheder

Revurdér regelmæssigt din datasikkerhedspolitik, og opdatér din låseløsning, når og hvis det er nødvendigt



#### FOR FLERE OPLYSNINGER :

[www.kensington.com/work-like-a-pro/data-protection](https://www.kensington.com/work-like-a-pro/data-protection)

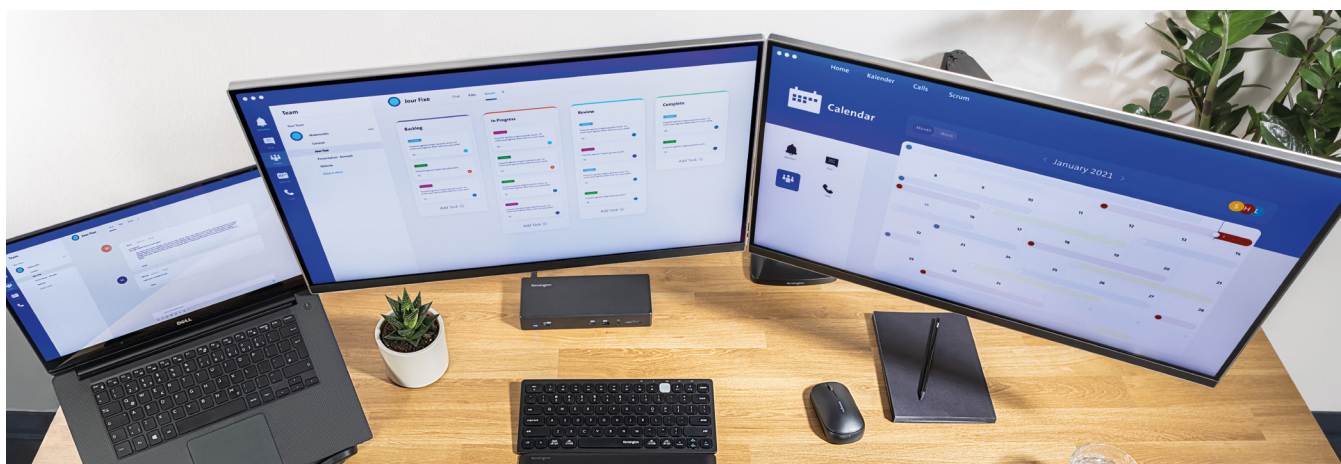


## 5. Opsummering

Tidspunktet for overvejelse af morgendagens "arbejd hjemmefra"-kultur... er i dag. Med hændelserne i 2020 som accelerator for skiftet til hjemmearbejde som den nye standardpraksis er organisationer nødt til at have omfattende, langsigtede strategier på plads. Disse strategier skal beskytte både deres medarbejdere og data ud over rammerne for den traditionelle arbejdsplads.

Heldigvis tilbyder Kensington de værktøjer, du skal bruge for at gøre hjemmekontoret lige så produktivt, sundt og sikkert som arbejdspladsen fremadrettet. Vores årelange, dedikerede indsats for at skabe ergonomiske arbejdsmiljøer giver os mulighed for at tilbyde et fuldt sortiment af udstyr, der kontinuerligt kan understøtte velbefindende og komfort for folk, der arbejder hjemmefra. Din organisation kan også udstyre fjernmedarbejdere til produktivitet ved at investere i vores eksterne udstyr og dockingløsninger. Når det drejer sig om at holde din organisations data sikre ud over den traditionelle it-perimeter, tilbyder Kensington en kombination af hardware-sikkerhed (i form af enhedslåse af høj kvalitet til Privacy-skærme), biometri og kryptering til langsigtet databeskyttelse.

Kensington yder support til store, enkeltstående it-projekter, lanceringer eller licitationstilbud – og tilbyder desuden teknisk efter-købs support på tværs af vores portefølje. Kensington er de eneste, der tilbyder en samlet løsning til arbejde hjemmefra for at maksimere produktivitet og velbefindende samtidigt med, at din organisations data holdes beskyttet i årene, der kommer.



### FOR FLERE OPLYSNINGER :

[contact@kensington.com](mailto:contact@kensington.com)



Alle specifikationer kan ændres uden varsel. Produkter er muligvis ikke tilgængelige på alle markeder. Kensington og ACCO-navnet og -designet er registrerede varemærker tilhørende ACCO Brands. Kensington The Professionals' Choice er et varemærke tilhørende ACCO Brands. Alle øvrige registrerede og ikke-registrerede varemærker tilhører deres respektive ejere. © 2021 Kensington Computer Products Group, en division i ACCO Brands. Alle rettigheder forbeholdes. CBT33098DK

**Kensington**  
The Professionals' Choice™